

# Prenovi 113

**Powierzchnia:** 113,36 m<sup>2</sup>

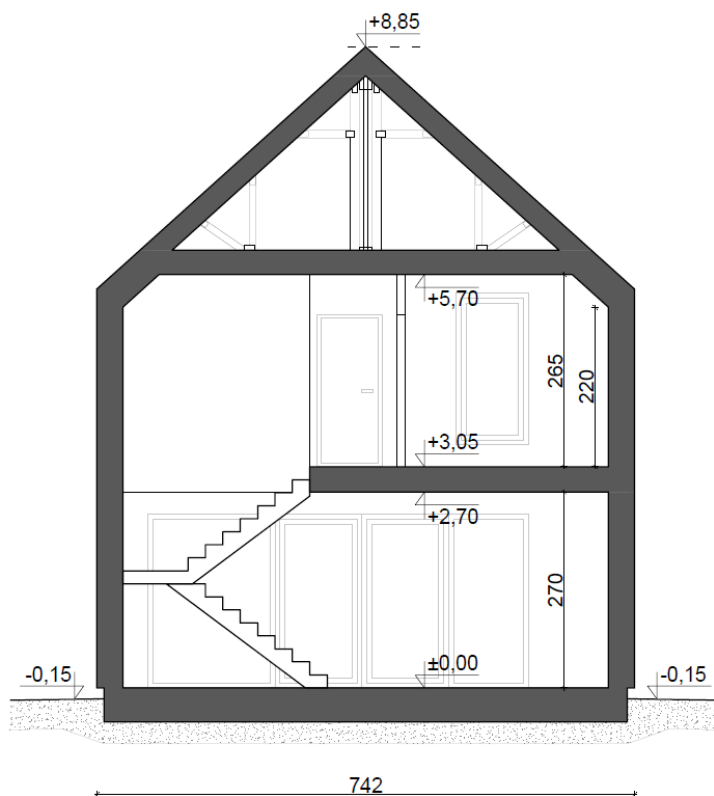
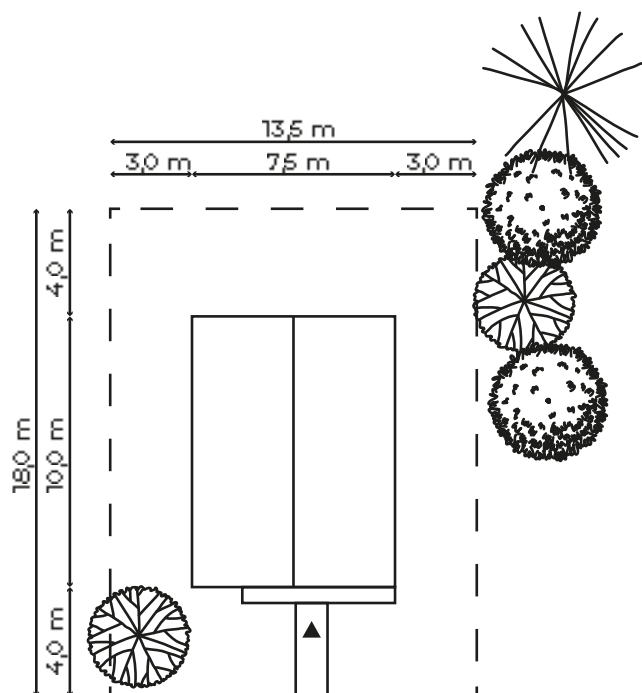
**Cena:** 598 000 zł brutto

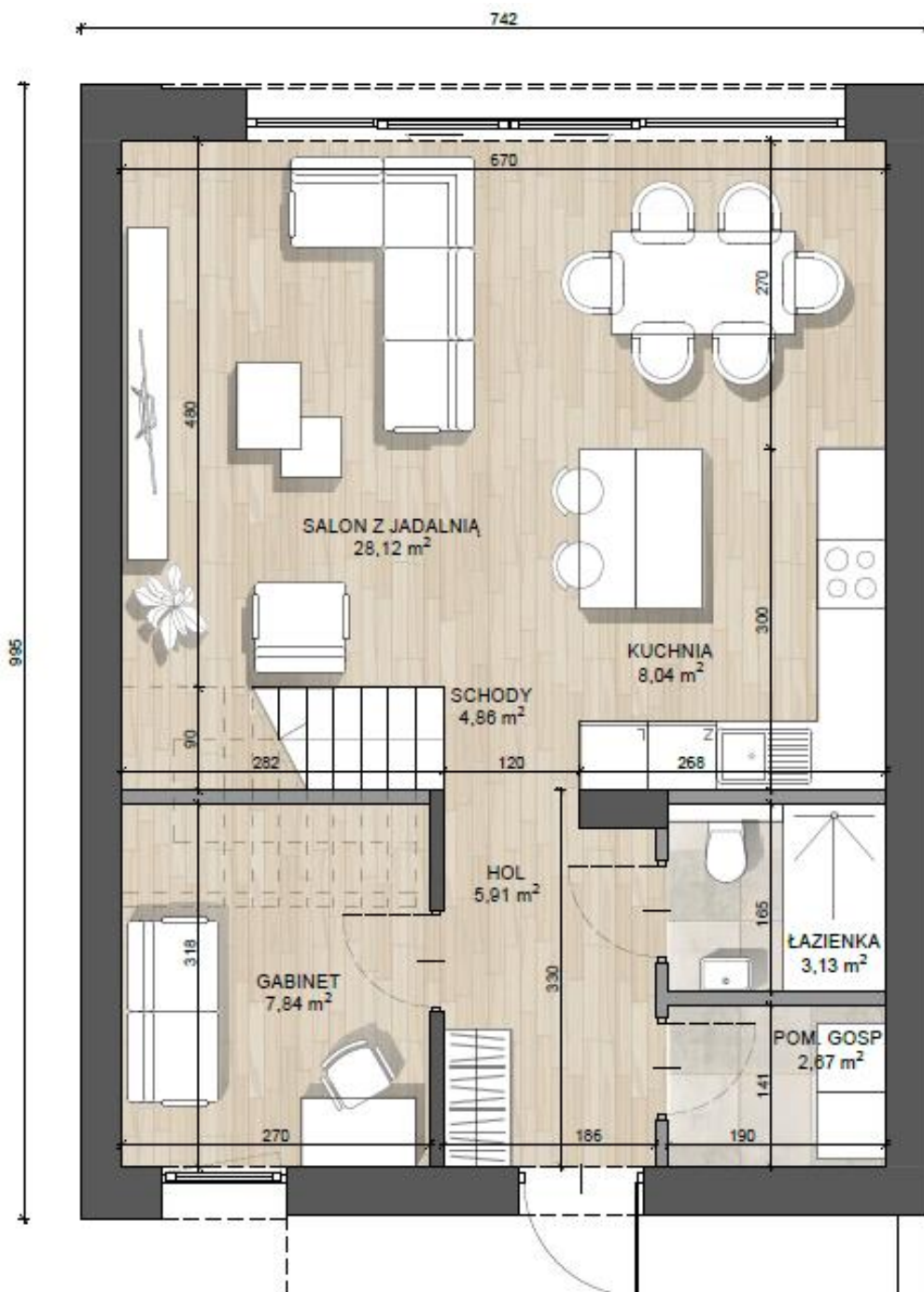


<b>Materiał:</b>	prefabrykat betonowy
<b>Powierzchnia zabudowy:</b>	73,83 m <sup>2</sup>
<b>Sypialnie</b>	3
<b>Gabinet:</b>	1
<b>Salon z jadalnią:</b>	1
<b>Kondygnacje</b>	2
<b>Kuchnia/aneks:</b>	kuchnia otwarta
<b>Łazienki:</b>	2
<b>Dach skośny:</b>	42°

**Minimalne wymiary działki dla domu Prenovi 113:**  
13,5 m x 18 m

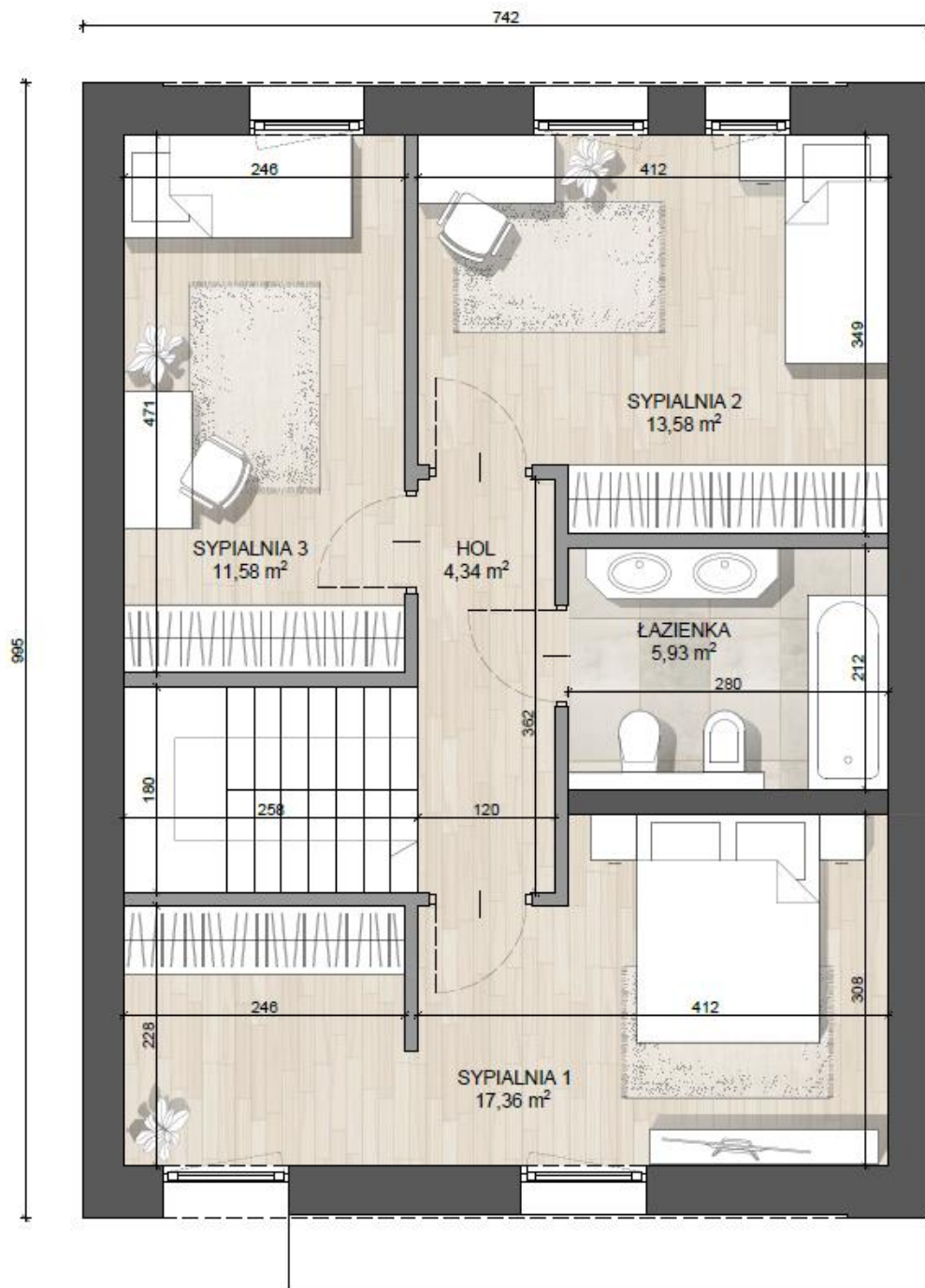
**Przekrój budynku**





## Parter

1. HOL	5,91 m <sup>2</sup>
2. ŁAZIENKA	3,13 m <sup>2</sup>
3. POM. GOSPODARCZE	2,67 m <sup>2</sup>
4. GABINET	7,84 m <sup>2</sup>
5. KUCHNIA	8,04 m <sup>2</sup>
6. SALON Z JADALNIĄ	28,12 m <sup>2</sup>
7. SCHODY	4,86 m <sup>2</sup>
<b>RAZEM</b>	<b>60,57 m<sup>2</sup></b>



## Piętro

1. HOL	4,34 m <sup>2</sup>
2. ŁAZIENKA	5,93 m <sup>2</sup>
3. SYPIALNIA 1	17,36 m <sup>2</sup>
4. SYPIALNIA 2	13,58 m <sup>2</sup>
5. SYPIALNIA 3	11,58 m <sup>2</sup>
<b>RAZEM</b>	<b>52,79 m<sup>2</sup></b>

## Od Prenovi otrzymujesz szeroki zakres usług już w cenie podstawowej:

1. Doradztwo formalno-prawne
2. Projekt architektoniczno-budowlany do adaptacji
3. Kompletny budynek w stanie deweloperskim:
  - Konstrukcja domu, w tym płyta fundamentowa, ściany, stropy, dach, schody betonowe
  - Elewacja – ocieplenie i wykończenie elewacji zewnętrznej;
  - Dach – ocieplenie, pokrycie dachu, montaż rynien i obróbek blacharskich;
  - Instalacje wewnętrzne – instalacja elektryczna, wodno-kanalizacyjna, grzewcza, wentylacyjna;
  - Okna aluminiowe (w tym okno rozsuwane w salonie) i drzwi zewnętrzne
  - Ogrzewanie – rozprowadzenie instalacji grzewczej wraz z pompą ciepła i ogrzewaniem podłogowym

### W domu Prenovi 113 dostajesz jeszcze więcej:

- pompa ciepła all in one klasy A++ wraz z rozprowadzonym już ogrzewaniem podłogowym wodno-pompowym w całym domu
- stolarka okienna aluminiowa
- w części salonowej okno rozsuwane typu HS
- ściany działowe dodatkowo wzmocnione płytą OSB
- schody prefabrykowane
- wentylacja wywiewna higrosterowana

### Możesz również skonfigurować DOM Prenovi 113 wg własnych preferencji w zakresie:

- modyfikacji ścian działowych
- rolet antywłamaniowych
- klimatyzacji
- garażu
- kolorystyki i struktury materiałów na elewacji (np. klinkier, imitacja drewna, płyty HPL)
- kolorystyki stolarki aluminiowej okiennej i drzwiowej

## **STANDARD WYKONANIA DOMU PRENOVI W WERSJI PODSTAWOWEJ**

### **STAN 0**

- Roboty ziemne związane z przygotowaniem do posadowienia w zakresie pod płytę fundamentową. Grunt z wykopu złożony na działce Inwestora,
- Kształtowanie podbudowy przy założeniu dobrych warunków gruntowych (podbudowa na gruncie rodzimym),
- Wykonanie podpłytkowej kanalizacji sanitarnej z rozprowadzeniem pionowym i poziomym oraz wyprowadzeniem głównej rury kanalizacyjnej poza obręb budynku,
- Wykonanie w płycie przepustu na przyłączy wody i wyprowadzenie go poza obręb budynku,
- Wykonanie w płycie przepustu na instalację elektryczną
- Płyta fundamentowa żelbetowa o grubości w granicach ok. 20-25cm zgodnie z projektem konstrukcyjny,
- Docieplenie pionowe Styrodurem XPS lub Styropianem, 10cm, min.  $\Lambda - 0,031W/m^2K$

### **SSO (Stan surowy otwarty)**

- Ściany zewnętrzne prefabrykowane dwuwarstwowe o konstrukcji rdzenia nośnego żelbetowego o gr. min. 14cm i izolacji termicznej z płyt styropianowych 20cm, min.  $\Lambda - 0,035W/m^2K$
- Stropy prefabrykowane w technologii płyt kanałowych HC, monolityzowane na budowie,
- Schody prefabrykowane jednobiegowe lub dwubiegowe w zależności od typu budynku w technologii żelbetowej – niewykończone

### **SSZ (Stan surowy zamknięty)**

- A) Dach (w przypadku typu domu z dachem spadzistym)  
Więźba dachowa drewniana,  
Pokrycie dachu – blacha na rąbek (nie wykonuje się podejść kominiarskich i śniegochwyłów na dachu).  
Ocieplenie wełną mineralną gr. 25cm min.  $\Lambda - 0,035W/m^2K$  – wykonywana w zakresie SSZ lub SD
- B) Stropodach (w przypadku typu domu z dachem płaskim)  
Paroizolacja + Izolacja termiczna z płyt styropianowych gr. min. 24 cm -  $0,036W/m^2K$  + Warstwy spadkowe + Welon Szklany + Mebrana PVC mocowana mechanicznie  
Pokrycie i izolacja przeciwwodna stropodachu membraną dachową PVC lub z EPDM,
- Orynnowanie i rury spustowe systemowe stalowe lub z PCV,
  - Wyłaz dachowy,
  - Nie wykonuje się podejść kominiarskich na dachu,
  - Drzwi wejściowe metalowe klasy RC2 w zależności od typu domu z doświetleniem lub bez,
  - Stolarka zewnętrzna aluminiowa, okna trzyszybowe, szyby zespolone.
  - Parapety zewnętrzne metalowe, malowane.

## SD (Stan deweloperski)

- Wewnętrzna instalacja sanitarna rozprowadzona pionowo i poziomo,
- Wewnętrzna instalacja wody zimnej i ciepłej obejmuje wykonanie kompletnego, rozprowadzenia pionowego i poziomego rur PEX lub PERT łączonych przez, zaciskanie lub zaprasowywanie (PEX, PERT).
- Rurociągi oraz ich prowadzenie - poziomy instalacji prowadzone będą trójnikowo lub system rozdzielaczowym, pionowy i poziomy instalacji zostaną wykonane z rur typu PEX lub innego podobnego materiału,
- Wentylacja lokali: wymuszona wywiewna higrosterowana – wentylator obsługujący budynek zlokalizowany na dachu, nawiew przez nawiewniki okienne ścienne i/lub ścienne.
- Źródłem ciepła dla instalacji centralnego ogrzewania i wody ciepłej jest indywidualna pompa ciepła typu All in One (marki np. Panasonic, NeoHeat, York, Gree, Kaisai), z jednostką zewnętrzną z rozprowadzeniem w pionie i poziomie. Klasa sezonowej efektywności energetycznej min. A++.
- Element grzejny w formie ogrzewania podłogowego wodnego pompowego,
- Wykonują się montaż pełnego okablowania elektroenergetycznego, teletechnicznego wraz tablicą rozdzielczą,
- Zabezpieczenie niskoprądowe i różnicowoprądowe w tablicy rozdzielni,
- Ilość i lokalizację punktów elektrycznych, tablicy rozdzielczej zgodnie z rysunkami do umowy,
- Ściany wewnętrzne i w technologii suchej zabudowy z płyt GK i OSB
- Sufity podwieszane w typach budynków z poddaszami, w technologii suchej zabudowy z płyt GK, Ocieplenie wełną mineralną gr. 25cm min.  $\Lambda - 0,035W/m^2K$  – wykonywana w zakresie SSZ lub SD
- Elewacja i cokół w technologii lekko mokrej biała ze wstawkami z tynku tzw. „ryflowanego”,
- Posadzka parter: izolacja pozioma (nad płytą fundamentową) styropian gr. 12cm, mim.  $\Lambda - 0,036W/m^2K$ , wylewka cementowa mim. 5 cm, wraz z ogrzewaniem podłogowym.
- Posadzka na piętrze: strop (płyty HC), na stropie styropian min. 5cm oraz wylewka cementowa mim. 5 cm wraz z ogrzewaniem podłogowym.
- Nie wykonuje się drzwi wewnętrznych (pozostawione otwory szerokości 90x210cm (odchylenie:  $\pm 3$ cm)), parapetów wewnętrznych, wykończenia schodów wewnętrznych i balustrad, warstw wykończeniowych podłóg oraz sufitów, tynków wewnętrznych, malowania, montażu białego osprzętu sanitarnego oraz elektrycznego.

Zakres nie obejmuje transportu elementów prefabrykowanych oraz innych elementów nie ujętych w powyższym zakresie.