

Prenovi 160

Powierzchnia: 160,93 m²

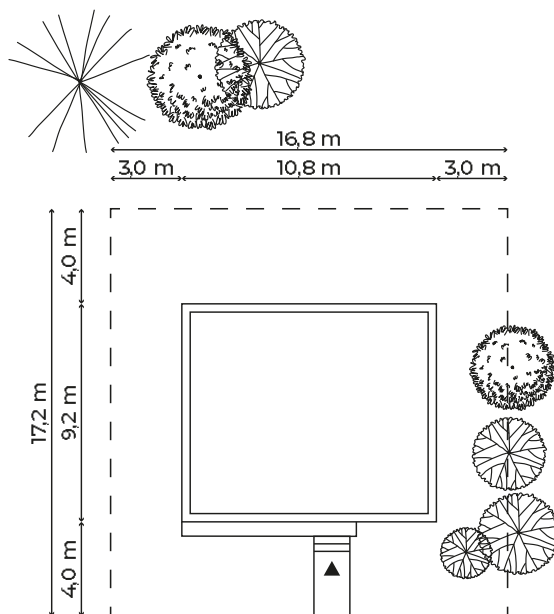
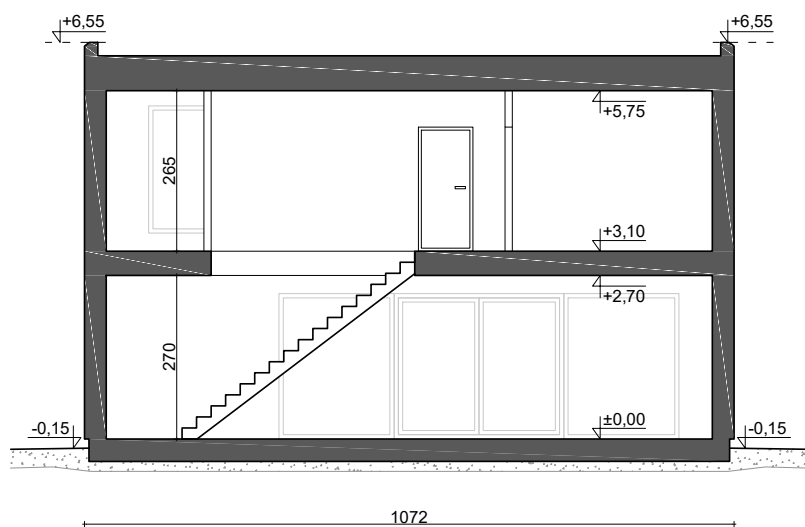
Cena: 698 000 zł brutto



Materiał:	prefabrykat betonowy
Powierzchnia zabudowy:	98,40 m ²
Sypialnie	3 lub 4
Gabinet:	1
Salon z jadalnią:	1
Kondygnacje	2
Kuchnia/aneks:	kuchnia otwarta
Łazienki:	2
WC:	1

Przekrój budynku

Minimalne wymiary działki dla domu Prenovi 160:
16,72 m x 17,18 m





Parter

1. HOL	7,34 m ²
2. WC	2,09 m ²
3. POM. GOSPODARCZE	3,43 m ²
4. GABINET	8,90 m ²
5. KUCHNIA	11,17 m ²
6. SALON Z JADALNIĄ	46,99 m ²
7. SCHODY	3,45 m ²
RAZEM	83,47 m²



Piętro 3 sypialnie

1. HOL	4,55 m ²
2. ŁAZIENKA 1	7,56 m ²
3. ŁAZIENKA 2	5,94 m ²
4. SYPIALNIA 1	24,86 m ²
5. SYPIALNIA 2	15,93 m ²
6. SYPIALNIA 3	18,62 m ²
RAZEM	77,46 m²



Piętro 4 sypialnie

1. HOL	5,63 m ²
2. ŁAZIENKA 1	7,56 m ²
3. ŁAZIENKA 2	5,94 m ²
4. SYPIALNIA 1	21,46 m ²
5. SYPIALNIA 2	13,95 m ²
6. SYPIALNIA 3	13,46 m ²
7. SYPIALNIA 4	9,10 m ²
RAZEM	77,10 m²

Od Prenovi otrzymujesz szeroki zakres usług już w cenie podstawowej:

1. Doradztwo formalno-prawne
2. Projekt architektoniczno-budowlany do adaptacji
3. Kompletny budynek w stanie deweloperskim:
 - Konstrukcja domu, w tym płyta fundamentowa, ściany, stropy, dach, schody betonowe
 - Elewacja – ocieplenie i wykończenie elewacji zewnętrznej;
 - Dach – ocieplenie, pokrycie dachu, montaż rynien i obróbek blacharskich;
 - Instalacje wewnętrzne – instalacja elektryczna, wodno-kanalizacyjna, grzewcza, wentylacyjna;
 - Okna aluminiowe (w tym okno rozsuwane w salonie) i drzwi zewnętrzne
 - Ogrzewanie – rozprowadzenie instalacji grzewczej wraz z pompą ciepła i ogrzewaniem podłogowym

W domu Prenovi 160 dostajesz jeszcze więcej:

- pompa ciepła all in one klasy A++ wraz z rozprowadzonym już ogrzewaniem podłogowym wodno-pompowym w całym domu
- stolarka okienna aluminiowa
- w części salonowej okno rozsuwane typu HS
- ściany działowe dodatkowo wzmocnione płytą OSB
- schody prefabrykowane
- wentylacja wywiewna higrosterowana

Możesz również skonfigurować DOM Prenovi 160 wg własnych preferencji w zakresie:

- modyfikacji ścian działowych
- rolet antywłamaniowych
- klimatyzacji
- garażu
- kolorystyki i struktury materiałów na elewacji (np. klinkier, imitacja drewna, płyty HPL)
- kolorystyki stolarki aluminiowej okiennej i drzwiowej

STANDARD WYKONANIA DOMU PRENOVI W WERSJI PODSTAWOWEJ

STAN 0

- Roboty ziemne związane z przygotowaniem do posadowienia w zakresie pod płytę fundamentową. Grunt z wykopu złożony na działce Inwestora,
- Kształtowanie podbudowy przy założeniu dobrych warunków gruntowych (podbudowa na gruncie rodzimym),
- Wykonanie podpłytkowej kanalizacji sanitarnej z rozprowadzeniem pionowym i poziomym oraz wyprowadzeniem głównej rury kanalizacyjnej poza obręb budynku,
- Wykonanie w płycie przepustu na przyłączy wody i wyprowadzenie go poza obręb budynku,
- Wykonanie w płycie przepustu na instalację elektryczną
- Płyta fundamentowa żelbetowa o grubości w granicach ok. 20-25cm zgodnie z projektem konstrukcyjny,
- Docieplenie pionowe Styrodurem XPS lub Styropianem, 10cm, mim. $\Lambda - 0,031W/m^2K$

SSO (Stan surowy otwarty)

- Ściany zewnętrzne prefabrykowane dwuwarstwowe o konstrukcji rdzenia nośnego żelbetowego o gr. min. 14cm i izolacji termicznej z płyt styropianowych 20cm, min. $\Lambda - 0,035W/m^2K$
- Stropy prefabrykowane w technologii płyt kanałowych HC, monolityzowane na budowie,
- Schody prefabrykowane jednobiegowe lub dwubiegowe w zależności od typu budynku w technologii żelbetowej – niewykończone

SSZ (Stan surowy zamknięty)

- A) Dach (w przypadku typu domu z dachem spadzistym)
Więźba dachowa drewniana,
Pokrycie dachu – blacha na rąbek (nie wykonuje się podejść kominiarskich i śniegochwyłów na dachu).
Ocieplenie wełną mineralną gr. 25cm min. $\Lambda - 0,035W/m^2K$ – wykonywana w zakresie SSZ lub SD
- B) Stropodach (w przypadku typu domu z dachem płaskim)
Paroizolacja + Izolacja termiczna z płyt styropianowych gr. min. 24 cm - $0,036W/m^2K$ + Warstwy spadkowe + Welon Szklany + Mebrana PVC mocowana mechanicznie
Pokrycie i izolacja przeciwwodna stropodachu membraną dachową PVC lub z EPDM,
- Orynnowanie i rury spustowe systemowe stalowe lub z PCV,
 - Wyłaz dachowy,
 - Nie wykonuje się podejść kominiarskich na dachu,
 - Drzwi wejściowe metalowe klasy RC2 w zależności od typu domu z doświetlem lub bez,
 - Stolarka zewnętrzna aluminiowa, okna trzyszybowe, szyby zespolone.
 - Parapety zewnętrzne metalowe, malowane.

SD (Stan deweloperski)

- Wewnętrzna instalacja sanitarna rozprowadzona pionowo i poziomo,
- Wewnętrzna instalacja wody zimnej i ciepłej obejmuje wykonanie kompletnego, rozprowadzenia pionowego i poziomego rur PEX lub PERT łączonych przez, zaciskanie lub zaprasowywanie (PEX, PERT).
- Rurociągi oraz ich prowadzenie - poziomy instalacji prowadzone będą trójnikowo lub system rozdzielaczowym, pionowy instalacji zostaną wykonane z rur typu PEX lub innego podobnego materiału,
- Wentylacja lokali: wymuszona wywiewna higrosterowana – wentylator obsługujący budynek zlokalizowany na dachu, nawiew przez nawiewniki okienne ścienne i/lub ścienne.
- Źródłem ciepła dla instalacji centralnego ogrzewania i wody ciepłej jest indywidualna pompa ciepła typu All in One (marki np. Panasonic, NeoHeat, York, Gree, Kaisai), z jednostką zewnętrzną z rozprowadzeniem w pionie i poziomie. Klasa sezonowej efektywności energetycznej min. A++.
- Element grzejny w formie ogrzewania podłogowego wodnego pompowego,
- Wykonuje się montaż pełnego okablowania elektroenergetycznego, teletechnicznego wraz tablicą rozdzielczą,
- Zabezpieczenie niskoprądowe i różnicowoprądowe w tablicy rozdzielni,
- Ilość i lokalizację punktów elektrycznych, tablicy rozdzielczej zgodnie z rysunkami do umowy,
- Ściany wewnętrzne i w technologii suchej zabudowy z płyt GK i OSB
- Sufity podwieszane w typach budynków z poddaszami, w technologii suchej zabudowy z płyt GK, Ocieplenie wełną mineralną gr. 25cm min. Δ - 0,035W/m²K – wykonywana w zakresie SSZ lub SD
- Elewacja i cokół w technologii lekko mokrej biała ze wstawkami z tynku tzw. „ryflowanego”,
- Posadzka parter: izolacja pozioma (nad płytą fundamentową) styropian gr. 12cm, mim. Δ - 0,036W/m²K, wylewka cementowa mim. 5 cm, wraz z ogrzewaniem podłogowym.
- Posadzka na piętrze: strop (płyty HC), na stropie styropian min. 5cm oraz wylewka cementowa mim. 5 cm wraz z ogrzewaniem podłogowym.
- Nie wykonuje się drzwi wewnętrznych (pozostawione otwory szerokości 90x210cm (odchylenie:±3cm)), parapetów wewnętrznych, wykończenia schodów wewnętrznych i balustrad, warstw wykończeniowych podłóg oraz sufitów, tynków wewnętrznych, malowania, montażu białego osprzętu sanitarnego oraz elektrycznego.

Zakres nie obejmuje transportu elementów prefabrykowanych oraz innych elementów nie ujętych w powyższym zakresie.