

Prenovi MASTER 160

Pow. pomieszczeń: 162,69 m²

Pow. użytkowa: 157,17 m²

Cena: 698 000 zł brutto



Materiał: prefabrykat betonowy

Powierzchnia zabudowy: 98,40 m²

Sypialnie 3 lub 4

Gabinet: 1

Salon z jadalnią: 1

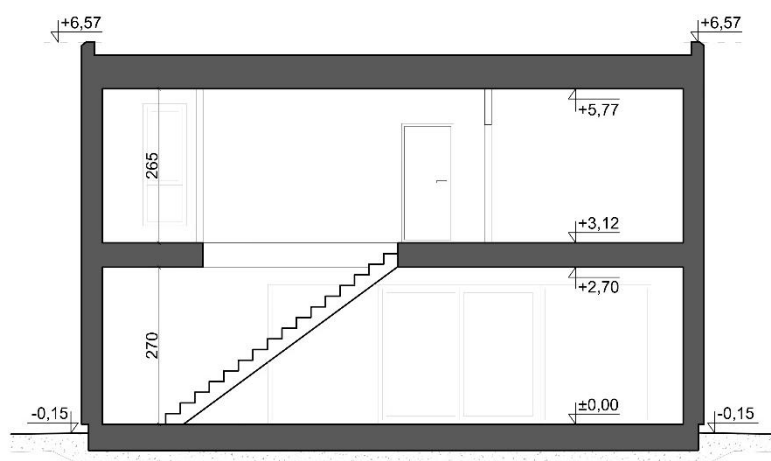
Kondygnacje 2

Kuchnia otwarta

Łazienki: 2

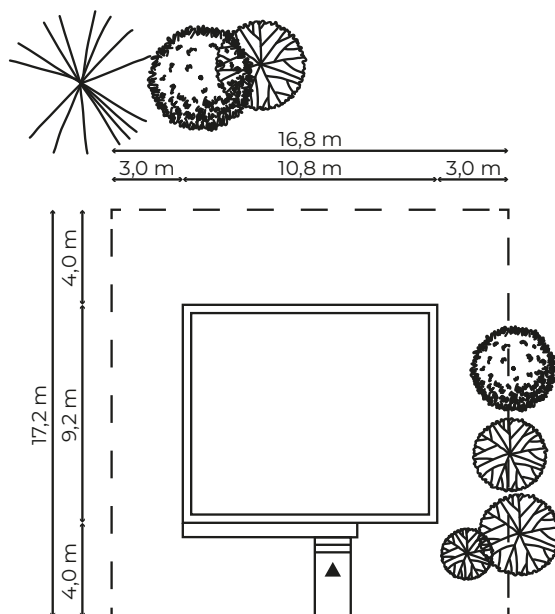
WC: 1

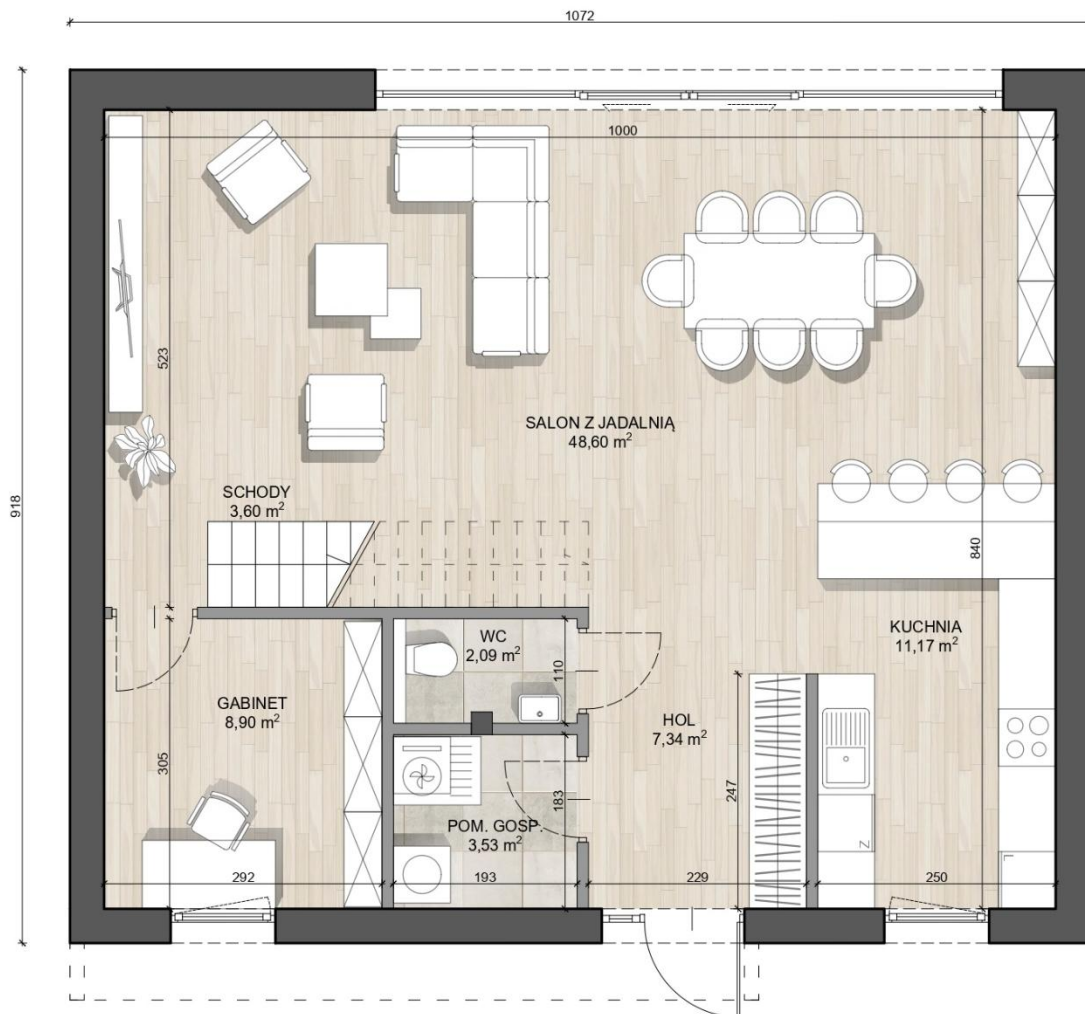
Przekrój budynku



Minimalne wymiary działki dla Prenovi MASTER 160:

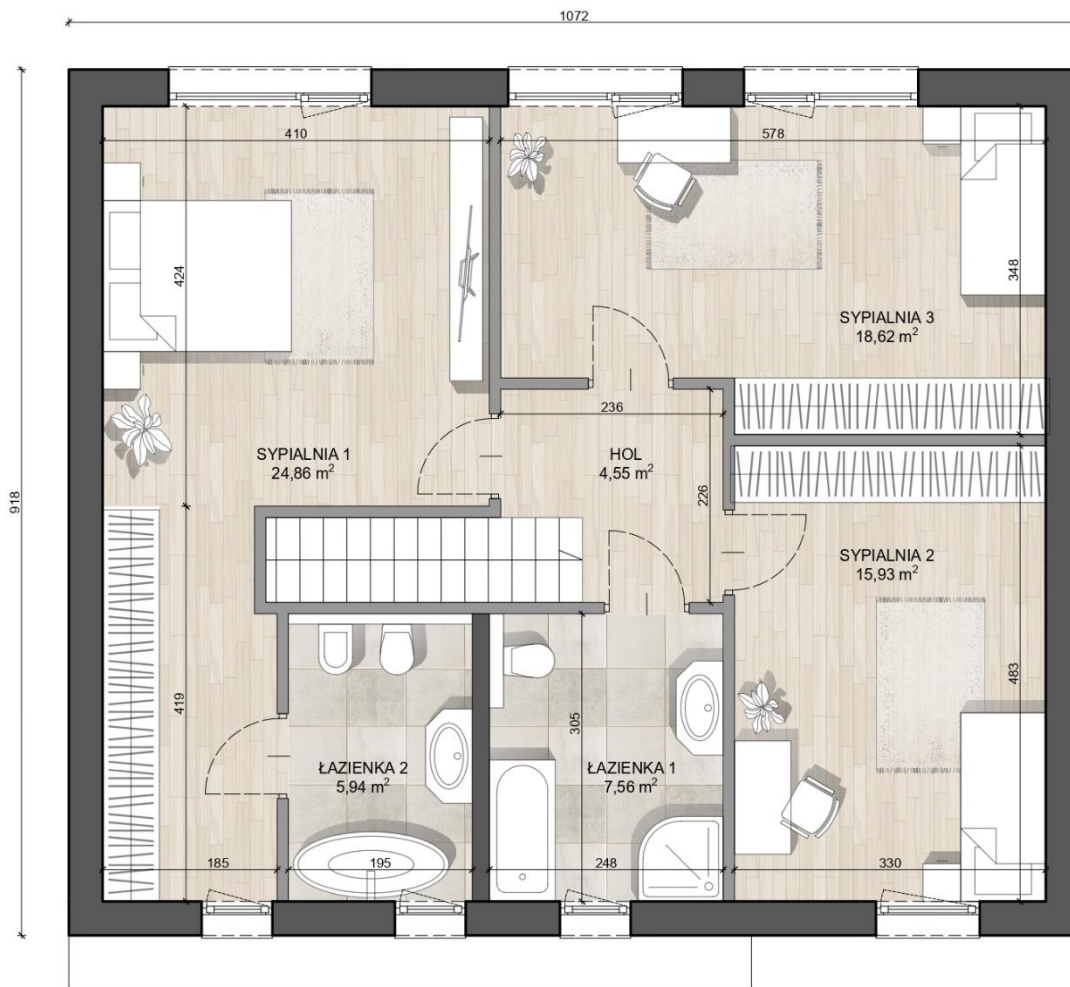
16,72 m x 17,18 m





Parter

1. HOL	7,34 m ²
2. WC	2,09 m ²
3. POM. GOSPODARCZE	3,53 m ²
4. GABINET	8,90 m ²
5. KUCHNIA	11,17 m ²
6. SALON Z JADALNIĄ	48,60 m ²
7. SCHODY	3,60 m ²
RAZEM	85,23 m²



Piętro 3 sypialnie

1. HOL	4,55 m ²
2. ŁAZIENKA 1	7,56 m ²
3. ŁAZIENKA 2	5,94 m ²
4. SYPIALNIA 1	24,86 m ²
5. SYPIALNIA 2	15,93 m ²
6. SYPIALNIA 3	18,62 m ²
RAZEM	77,46 m²

PARTER	85,23 m ²
PIĘTRO	77,46 m ²
RAZEM	162,69 m²



Piętro 4 sypialnie

1. HOL	5,63 m ²
2. ŁAZIENKA 1	7,56 m ²
3. ŁAZIENKA 2	5,94 m ²
4. SYPIALNIA 1	21,46 m ²
5. SYPIALNIA 2	13,95 m ²
6. SYPIALNIA 3	13,46 m ²
7. SYPIALNIA 4	9,10 m ²

RAZEM 77,10 m²

PARTER 85,23 m²

PIĘTRO 77,10 m²

RAZEM 162,33 m²

Od Prenovi otrzymujesz szeroki zakres usług już w cenie podstawowej:

1. Doradztwo formalno-prawne
2. Projekt architektoniczno-budowlany do adaptacji
3. Kompletny budynek w stanie deweloperskim:
 - Konstrukcja domu, w tym płyta fundamentowa, ściany, stropy, dach, schody betonowe
 - Elewacja – ocieplenie i wykończenie elewacji zewnętrznej;
 - Dach – ocieplenie, pokrycie dachu, montaż rynien i obróbek blacharskich;
 - Instalacje wewnętrzne – instalacja elektryczna, wodno-kanalizacyjna, grzewcza, wentylacyjna;
 - Okna aluminiowe (w tym okno rozsuwane w salonie) i drzwi zewnętrzne
 - Ogrzewanie – rozprowadzenie instalacji grzewczej wraz z pompą ciepła i ogrzewaniem podłogowym

W domu Prenovi MASTER 160 dostajesz jeszcze więcej:

- pompa ciepła all in one klasy A++ wraz z rozprowadzonym już ogrzewaniem podłogowym wodno-pompowym w całym domu
- stolarka okienna aluminiowa
- w części salonowej okno rozsuwane typu HS
- ściany działowe dodatkowo wzmocnione płytą OSB
- schody prefabrykowane
- wentylacja wywiewna higrosterowana

Możesz również skonfigurować dom Prenovi MASTER 160 wg własnych preferencji w zakresie:

- modyfikacji ścian działowych
- klimatyzacji
- garażu
- kolorystyki i struktury materiałów na elewacji (np. klinkier, imitacja drewna, płyty HPL)
- kolorystyki stolarki aluminiowej okiennej i drzwiowej
- modyfikacji instalacji elektrycznej

STANDARD WYKONANIA DOMU PRENOVI MASTER 160 W WERSJI PODSTAWOWEJ

STAN 0

- Roboty ziemne związane z przygotowaniem do posadowienia pod płytę fundamentową przy założeniu warstwy humusu o grubości do 50cm. Grunt z wykopu złożony na działce Inwestora,
- Kształtowanie podbudowy przy założeniu dobrych warunków gruntowych (założona podbudowa o grubości do 25cm na gruncie rodzimym),
- Wykonanie podpłytkowej kanalizacji sanitarnej z rozprowadzeniem pionowym i poziomym oraz wyprowadzeniem głównej rury kanalizacyjnej poza obrys budynku,
- Wykonanie w płycie przepustu na przyłącze wody i wyprowadzenie go poza obręb budynku,
- Wykonanie w płycie przepustu na instalację elektryczną,
- Płyta fundamentowa żelbetowa o grubości w granicach ok. 20-25cm zgodnie z projektem konstrukcyjnym,
- Docieplenie pionowe Styrodurem XPS lub Styropianem, 10cm, min. $\Lambda - 0,033W/m^2K$

SSO (Stan Surowy Otwarty)

- Ściany zewnętrzne prefabrykowane o konstrukcji rdzenia nośnego żelbetowego gr. 14 min. nietynkowane od wewnątrz,
- Strop prefabrykowany nad parterem oraz nad piętrem w technologii płyt kanałowych HC, monolityzowany na budowie, nieszpachlowane połączenia, nietynkowane,
- Schody prefabrykowane jednobiegowe w technologii żelbetowej – niewykończone

SSZ (Stan Surowy Zamknięty)

- Stropodach - paroizolacja + Izolacja termiczna z płyt styropianowych gr. min. 24 cm - $0,036W/m^2K$ + warstwy spadkowe + welon szklany + membrana PVC mocowana mechanicznie, (na konstrukcji z płyt HC)
- Pokrycie i izolacja przeciwwodna stropodachu membraną dachową PVC
- Orynowanie i rury spustowe z PCV,
- Wyłaz dachowy,
- Drzwi wejściowe metalowe klasy RC2 z bocznym doświetleniem, kolor grafit, bez przeszklenia w skrzydle, klamka zwykła bez pochwyty podłużnego
- Stolarka zewnętrzna aluminiowa, okna trzyszybowe, kolor grafit lub biały
- Parapety zewnętrzne metalowe, malowane.

SD (Stan Deweloperski)

- Wewnętrzna instalacja sanitarna rozprowadzona pionowo i poziomo,
- Wewnętrzna instalacja wody zimnej i ciepłej obejmuje wykonanie kompletnego, rozprowadzenia pionowego i poziomego rur PEX lub PERT łączonych przez, zaciskanie lub zaprasowywanie (PEX, PERT),
- Rurociągi oraz ich prowadzenie - poziomy instalacji prowadzone będą trójnikowo lub system rozdzielaczowym, pionowy i poziomy instalacji zostaną wykonane z rur typu PEX lub innego podobnego materiału,
- Wentylacja: wymuszona wywiewna higrosterowana – wentylator obsługujący budynek zlokalizowany na dachu, nawiew przez nawiewniki okienne ścienne i/lub ścienne, nie wykonuje się wentylacji do okapu kuchennego,
- Źródłem ciepła dla instalacji centralnego ogrzewania i wody ciepłej jest indywidualna pompa ciepła typu All in One (marki np. Panasonic, NeoHeat, York, Gree, Kaisai), z jednostką zewnętrzną z rozprowadzeniem w pionie i poziomie. Klasa sezonowej efektywności energetycznej min. A++,
- Element grzejny w formie ogrzewania podłogowego wodnego pompowego wraz rozdzielaczami bez osprzętu sterującego,
- Wykonuje się montaż pełnego okablowania elektroenergetycznego, teletechnicznego wraz tablicą rozdzielczą,
- Zabezpieczenie niskoprądowe i różnicowoprądowe w tablicy rozdzielni,
- Ilość i lokalizację punktów elektrycznych, teletechnicznych, tablicy rozdzielczej zgodnie z rysunkami do umowy,
- Wykonuje się przygotowanie pod instalację fotowoltaiczną w postaci wyprowadzenia rury typu „arot” na poddasze – nie wykonuje się okablowania do instalacji fotowoltaicznej,
- Ściany wewnętrzne w technologii suchej zabudowy z płyt GK wzmocnione OSB, szpachlowane wyłącznie łączenia,
- Elewacja i cokół w technologii lekko mokrej ze wstawkami z tynku tzw. „ryflowanego” w miejscach wskazanych na projekcie budowlanym, oraz wstawkami tynku barwionego w masie w odcieniach szarego, nie wykonuje się opaski wokół budynku, tynk zewnętrzny silikatowo-silikonowy. Izolacja termiczna z płyt styropianowych gr. 20cm, min. Λ - 0,035W/m²K,
- Posadzka parter: izolacja pozioma (nad płytą fundamentową) styropian gr. 12cm, mim. Λ - 0,036W/m²K, wylewka cementowa mim. 5 cm, wraz z ogrzewaniem podłogowym.
- Posadzka na piętrze: strop (płyty HC), na stropie styropian min. 5cm oraz wylewka cementowa min. 5 cm wraz z ogrzewaniem podłogowym.
- Nie wykonuje się drzwi wewnętrznych (pozostawione otwory szerokości 90x210cm (odchylenie: +-3cm)), parapetów wewnętrznych, wykończenia schodów wewnętrznych i balustrad, warstw wykończeniowych podłóg oraz sufitów, tynków wewnętrznych, malowania, montażu białego osprzętu sanitarnego oraz elektrycznego, a także instalacji piorunochronnej.

UWAGA! Zakres nie obejmuje transportu elementów prefabrykowanych oraz innych elementów nie ujętych w powyższym wykazie.