

Prenovi MASTER 130

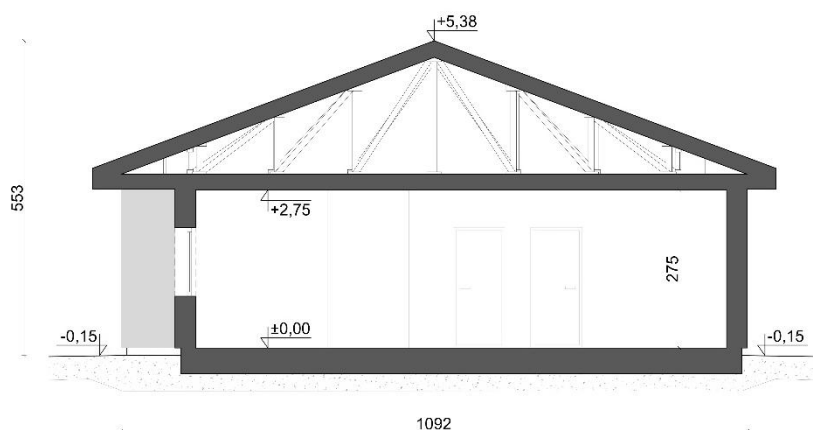
Powierzchnia: 132,04 m²

Cena: 699 000 zł brutto



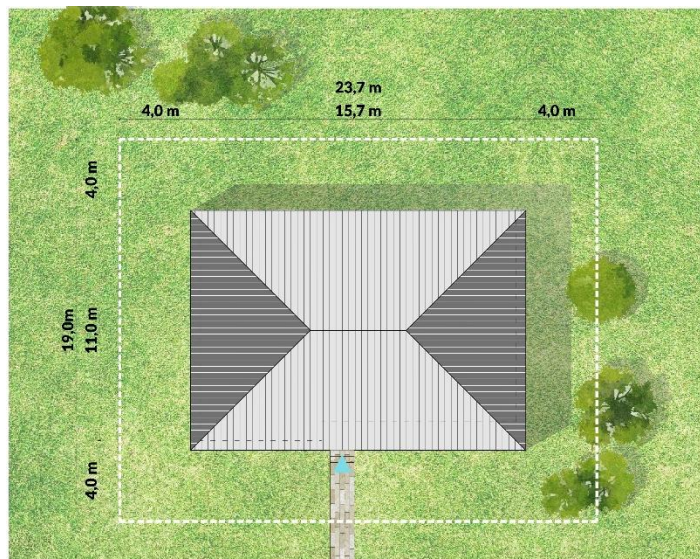
Materiał:	prefabrykat betonowy
Powierzchnia zabudowy:	156,63 m ²
Kondygnacje	1
Salon z jadalnią:	1
Sypialnie	4
Kuchnia:	1
Gabinet:	1
Łazienki:	2

Przekrój budynku



Minimalne wymiary działki dla Prenovi MASTER 130:

23,70 m x 19 m





Parter

1. HOL	5,03 m ²
2. KUCHNIA	13,10 m ²
3. SPIŻARNIA	2,86 m ²
4. SALON Z JADALNIĄ	32,46 m ²
5. KORYTARZ	11,87 m ²
6. POM. GOSP.	5,64 m ²
7. ŁAZIENKA 1	3,20 m ²
8. ŁAZIENKA 2	4,41 m ²
9. SYPIALNIA 1	18,53 m ²
10. SYPIALNIA 2	12,27 m ²
11. SYPIALNIA 3	12,65 m ²
12. SYPIALNIA 4	10,02 m ²
RAZEM	132,04 m²

Decydując się na zakup domu z kolekcji MASTER w pełnym zakresie do Stanu Deweloperskiego, zyskujesz kompletny zakres realizacji:

1. Doradztwo formalno-prawne
2. Projekt architektoniczno-budowlany do adaptacji
3. Kompletny budynek w stanie deweloperskim:
 - Konstrukcja domu, w tym płyta fundamentowa, ściany, stropy, dach
 - Elewacja – ocieplenie i wykończenie elewacji zewnętrznej;
 - Dach – ocieplenie, pokrycie dachu, montaż rynien i obróbek blacharskich;
 - Instalacje wewnętrzne – instalacja elektryczna, wodno-kanalizacyjna, grzewcza, wentylacyjna;
 - Okna aluminiowe (w tym okno rozsuwane w salonie) i drzwi zewnętrzne
 - Ogrzewanie – rozprowadzenie instalacji grzewczej wraz z pompą ciepła i ogrzewaniem podłogowym

W domu Prenovi MASTER 130 dostajesz jeszcze więcej:

- pompa ciepła all in one klasy A++ wraz z rozprowadzonym już ogrzewaniem podłogowym wodno-pompowym w całym domu
- stolarka okienna aluminiowa
- w części salonowej okno rozsuwane typu HS
- ściany działowe dodatkowo wzmocnione płytą OSB
- wentylacja wywiewna higrosterowana

Możesz również skonfigurować dom Prenovi MASTER 130 wg własnych preferencji w zakresie:

- modyfikacji ścian działowych
- klimatyzacji
- garażu
- kolorystyki i struktury materiałów na elewacji (np. klinkier, imitacja drewna, płyty HPL)
- kolorystyki stolarki aluminiowej okiennej i drzwiowej
- modyfikacji instalacji elektrycznej

STANDARD WYKONANIA DOMU PRENOVI MASTER 130 W WERSJI PODSTAWOWEJ

STAN 0

- Roboty ziemne związane z przygotowaniem do posadowienia pod płytę fundamentową przy założeniu warstwy humusu o grubości do 50cm. Grunt z wykopu złożony na działce Inwestora,
- Kształtowanie podbudowy przy założeniu dobrych warunków gruntowych (założona podbudowa o grubości do 25cm na gruncie rodzimym),
- Wykonanie podpłytkowej kanalizacji sanitarnej z rozprowadzeniem pionowym i poziomym oraz wyprowadzeniem głównej rury kanalizacyjnej poza obręb budynku,
- Wykonanie w płycie przepustu na przyłączy wody i wyprowadzenie go poza obręb budynku,
- Wykonanie w płycie przepustu na instalację elektryczną,
- Płyta fundamentowa żelbetowa o grubości w granicach ok. 20-25cm zgodnie z projektem konstrukcyjnym,
- Docieplenie pionowe Styrodurem XPS lub Styropianem, 10cm, min. $\Lambda - 0,033W/m^2K$

SSO (Stan Surowy Otwarty)

- Ściany zewnętrzne prefabrykowane o konstrukcji rdzenia nośnego żelbetowego gr. min. 14cm, nietynkowane od wewnątrz,

SSZ (Stan Surowy Zamknięty)

- Dach - prefabrykowany z gotowych wiązarów drewnianych,
- Konstrukcję stropu nad parterem stanowi dolny pas wiązarów dachowych,
- Pokrycie dachu – blacha stalowa ocynkowana na rąbek (nie wykonuje się podejść kominiarskich i śniegochwytów na dachu).
- Wyłaz dachowy,
- Drzwi wejściowe metalowe klasy RC2 bez doświetla bocznego, kolor grafit, bez przeszklenia w skrzydle, klamka zwykła bez pochwyty podłużnego
- Stolarka zewnętrzna aluminiowa, okna trzyszybowe, kolor grafit lub biały
- Parapety zewnętrzne metalowe, malowane.

SD (Stan Deweloperski)

- Wewnętrzna instalacja sanitarna rozprowadzona pionowo i poziomo,
- Wewnętrzna instalacja wody zimnej i ciepłej obejmuje wykonanie kompletnego, rozprowadzenia pionowego i poziomego rur PEX lub PERT łączonych przez, zaciskanie lub zaprasowywanie (PEX, PERT),
- Rurociągi oraz ich prowadzenie - poziomy instalacji prowadzone będą trójnikowo lub system rozdzielaczowym, pionowy i poziomy instalacji zostaną wykonane z rur typu PEX lub innego podobnego materiału,
- Wentylacja: wymuszona wywiewna higrosterowana – wentylator obsługujący budynek zlokalizowany na dachu, nawiew przez nawiewniki okienne ścienne i/lub ścienne, nie wykonuje się wentylacji do okapu kuchennego,
- Źródłem ciepła dla instalacji centralnego ogrzewania i wody ciepłej jest indywidualna pompa ciepła typu All in One (marki np. NeoHeat, York, Gree, Kaisai), z jednostką zewnętrzną z rozprowadzeniem w pionie i poziomie. Klasa sezonowej efektywności energetycznej min. A++, rozruch po stronie Inwestora,
- Element grzejny w formie ogrzewania podłogowego wodnego pompowego wraz rozdzielaczami bez osprzętu sterującego,
- Wykonuje się montaż pełnego okablowania elektroenergetycznego, teletechnicznego wraz tablicą rozdzielczą, przewody zakończone złączkami instalacyjnymi typu Wago,
- Zabezpieczenie niskoprądowe i różnicowoprądowe w tablicy rozdzielni,
- Ilość i lokalizację punktów elektrycznych, teletechnicznych, tablicy rozdzielczej zgodnie z rysunkami do umowy,
- Wykonuje się przygotowanie pod instalację fotowoltaiczną w postaci wyprowadzenia rury typu „arot” na poddasze – nie wykonuje się okablowania do instalacji fotowoltaicznej,
- Ściany wewnętrzne w technologii suchej zabudowy z płyt GK wzmocnione OSB, szpachlowane wyłącznie łączenia,
- Wykończenie stropu nad parterem w formie sufitów podwieszonych do dolnego pasa konstrukcji więźarów dachowych, w technologii suchej zabudowy z płyt GK, ocieplony wełną mineralną gr. 25cm min. $\Lambda - 0,035W/m^2K$, szpachlowane wyłącznie łączenia,
- Elewacja i cokół w technologii lekkie-mokrej ze wstawkami dekoracyjnymi/kolorystycznymi w miejscach wskazanych na rysunkach wersji podstawowej załączonej do umowy, nie wykonuje się opaski wokół budynku, tynk zewnętrzny silikonowy, silikatowy lub silikatowo-silikonowy. Izolacja termiczna z płyt styropianowych gr. 20cm, min. $\Lambda - 0,035W/m^2K$,
- Orynowanie i rury spustowe z PCV,
- Posadzka parter: izolacja pozioma (nad płytą fundamentową) styropian gr. 12cm, mim. $\Lambda - 0,036W/m^2K$, wylewka cementowa mim. 5 cm, wraz z ogrzewaniem podłogowym.
- Nie wykonuje się drzwi wewnętrznych (pozostawione otwory szerokości 90x210cm (odchylenie: +-3cm)), parapetów wewnętrznych, warstw wykończeniowych podłóg oraz sufitów, tynków wewnętrznych, malowania, montażu białego osprzętu sanitarnego oraz elektrycznego, a także instalacji piorunochronnej.

UWAGA: Zakres nie obejmuje transportu elementów prefabrykowanych oraz innych elementów nie ujętych w powyższym wykazie.