

# Prenovi MASTER 166

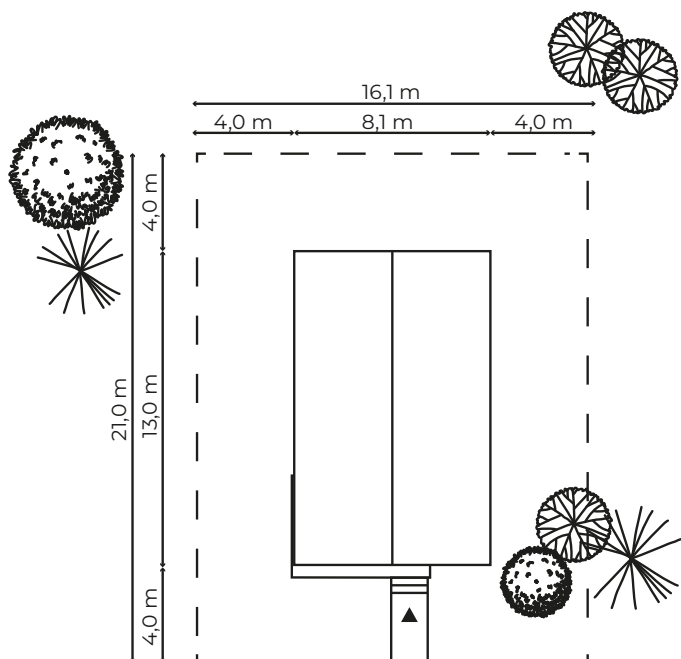
**Pow. pomieszczeń:** 168,77 m<sup>2</sup>

**Pow. użytkowa:** 155,50 m<sup>2</sup>

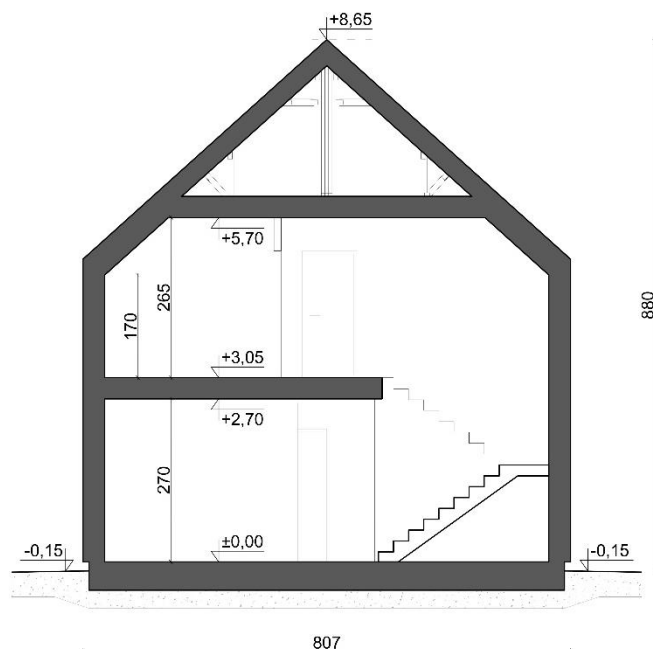
**Cena:** 785 000 zł brutto

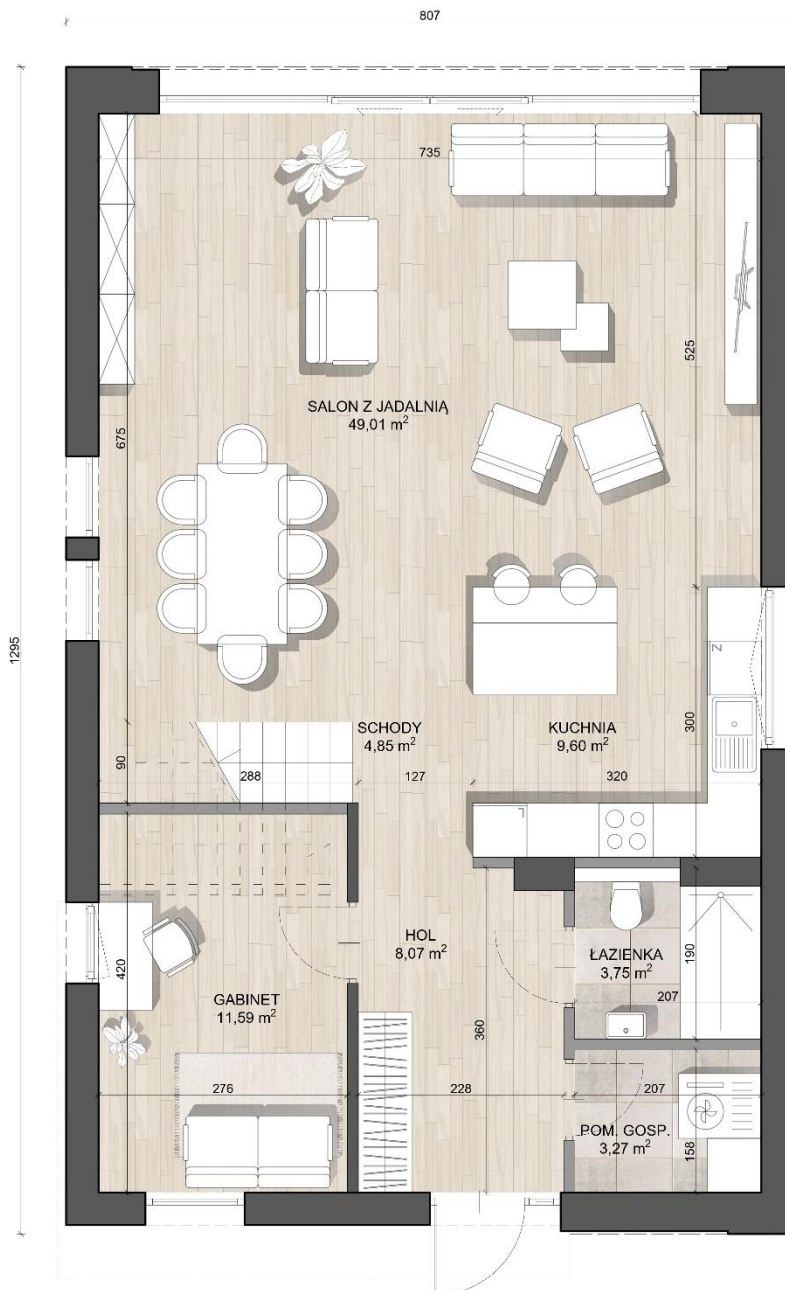


**Minimalne wymiary działki  
dla Prenovi MASTER 166**  
16,1 m x 21 m



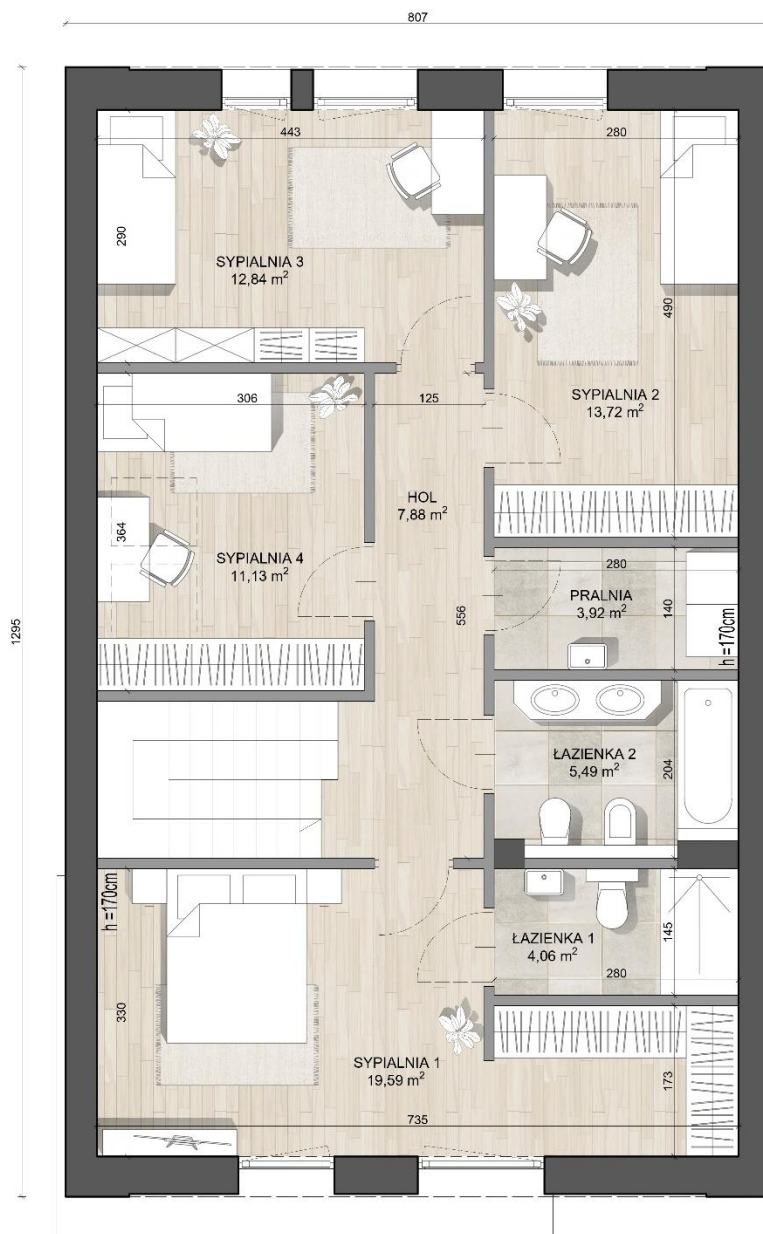
## Przekrój budynku





## Parter

1. HOL	8,07 m <sup>2</sup>
2. ŁAZIENKA	3,75 m <sup>2</sup>
3. POM. GOSPODARCZE	3,27 m <sup>2</sup>
4. GABINET	11,59 m <sup>2</sup>
5. KUCHNIA	9,60 m <sup>2</sup>
6. SALON Z JADALNIĄ	49,01 m <sup>2</sup>
7. SCHODY	4,85 m <sup>2</sup>
<b>RAZEM</b>	<b>90,14 m<sup>2</sup></b>



## Piętro

1. HOL	7,88 m <sup>2</sup>
2. ŁAZIENKA 1	4,06 m <sup>2</sup>
3. ŁAZIENKA 2	5,49 m <sup>2</sup>
3. SYPIALNIA 1	19,59 m <sup>2</sup>
4. SYPIALNIA 2	13,72 m <sup>2</sup>
5. SYPIALNIA 3	12,84 m <sup>2</sup>
6. SYPIALNIA 4	11,13 m <sup>2</sup>
7. PRALNIA	3,92m <sup>2</sup>
<b>RAZEM</b>	<b>78,63 m<sup>2</sup></b>

## Od Prenovi otrzymujesz szeroki zakres usług już w cenie podstawowej:

1. Doradztwo formalno-prawne
2. Projekt architektoniczno-budowlany do adaptacji
3. Kompletny budynek w stanie deweloperskim:
  - Konstrukcja domu, w tym płyta fundamentowa, ściany, stropy, dach, schody betonowe
  - Elewacja – ocieplenie i wykończenie elewacji zewnętrznej;
  - Dach – ocieplenie, pokrycie dachu, montaż rynien i obróbek blacharskich;
  - Instalacje wewnętrzne – instalacja elektryczna, wodno-kanalizacyjna, grzewcza, wentylacyjna;
  - Okna aluminiowe (w tym okno rozsuwane w salonie) i drzwi zewnętrzne
  - Ogrzewanie – rozprowadzenie instalacji grzewczej wraz z pompą ciepła i ogrzewaniem podłogowym

### W domu Prenovi MASTER 166 dostajesz jeszcze więcej:

- pompa ciepła all in one klasy A++ wraz z rozprowadzonym już ogrzewaniem podłogowym wodno-pompowym w całym domu
- stolarka okienna aluminiowa
- w części salonowej okno rozsuwane typu HS
- ściany działowe dodatkowo wzmocnione płytą OSB
- schody prefabrykowane
- wentylacja wywiewna higrosterowana

### Możesz również skonfigurować Prenovi MASTER 166 wg własnych preferencji w zakresie:

- modyfikacji ścian działowych
- klimatyzacji
- garażu
- kolorystyki i struktury materiałów na elewacji (np. klinkier, imitacja drewna, płyty HPL)
- kolorystyki stolarki aluminiowej okiennej i drzwiowej
- modyfikacji instalacji elektrycznej

# STANDARD WYKONANIA DOMU PRENOVI MASTER 166 W WERSJI PODSTAWOWEJ

## STAN 0

- Roboty ziemne związane z przygotowaniem do posadowienia pod płytę fundamentową przy założeniu warstwy humusu o grubości do 50cm. Grunt z wykopu złożony na działce Inwestora,
- Kształtowanie podbudowy przy założeniu dobrych warunków gruntowych (założona podbudowa o grubości do 25cm na gruncie rodzimym),
- Wykonanie podpłytkowej kanalizacji sanitarnej z rozprowadzeniem pionowym i poziomym oraz wyprowadzeniem głównej rury kanalizacyjnej poza obrys budynku,
- Wykonanie w płycie przepustu na przyłączy wody i wyprowadzenie go poza obręb budynku,
- Wykonanie w płycie przepustu na instalację elektryczną,
- Płyta fundamentowa żelbetowa o grubości w granicach ok. 20-25cm zgodnie z projektem konstrukcyjnym,
- Docieplenie pionowe Styrodurem XPS lub Styropianem, 10cm, min.  $\Lambda - 0,033W/m2K$

## SSO (Stan Surowy Otwarty)

- Ściany zewnętrzne parteru oraz piętra do wysokości sufitu, prefabrykowane o konstrukcji rdzenia nośnego żelbetowego gr. 14 min. nietynkowane od wewnątrz,
- Strop prefabrykowany nad parterem w technologii płyt kanałowych HC, monolityzowany na budowie, nieszpachlowane połączenia, nietynkowane,
- Schody prefabrykowane dwubiegowe w technologii żelbetowej – niewykończone

## SSZ (Stan Surowy Zamknięty)

- Dach - prefabrykowany z gotowych wiązarów drewnianych,
- Konstrukcję stropu nad piętrzem stanowi dolny pas wiązarów dachowych,
- Pokrycie dachu – blacha stalowa ocynkowana na rąbek (nie wykonuje się podejść kominiarskich i śniegochwytów na dachu).
- Orynowanie i rury spustowe z PCV,
- Wyłaz dachowy,
- Drzwi wejściowe metalowe klasy RC2 z bocznym doświetleniem, kolor grafit, bez przeszklenia w skrzydle, klamka zwykła bez pochwyty podłużnego
- Stolarka zewnętrzna aluminiowa, okna trzyszybowe, kolor grafit lub biały
- Parapety zewnętrzne metalowe, malowane,

## SD (Stan Deweloperski)

- Wewnętrzna instalacja sanitarna rozprowadzona pionowo i poziomo,
- Wewnętrzna instalacja wody zimnej i ciepłej obejmuje wykonanie kompletnego, rozprowadzenia pionowego i poziomego rur PEX lub PERT łączonych przez, zaciskanie lub zaprasowywanie (PEX, PERT),
- Rurociągi oraz ich prowadzenie - poziomy instalacji prowadzone będą trójnikowo lub system rozdzielaczowym, pionowy i poziomy instalacji zostaną wykonane z rur typu PEX lub innego podobnego materiału,
- Wentylacja: wymuszona wywiewna higrosterowana – wentylator obsługujący budynek zlokalizowany na dachu, nawiew przez nawiewniki okienne ścienne i/lub ścienne, nie wykonuje się wentylacji do okapu kuchennego,
- Źródłem ciepła dla instalacji centralnego ogrzewania i wody ciepłej jest indywidualna pompa ciepła typu All in One (marki np. Panasonic, NeoHeat, York, Gree, Kaisai), z jednostką zewnętrzną z rozprowadzeniem w pionie i poziomie. Klasa sezonowej efektywności energetycznej min. A++,
- Element grzejny w formie ogrzewania podłogowego wodnego pompowego wraz rozdzielaczami bez osprzętu sterującego,
- Wykonuje się montaż pełnego okablowania elektroenergetycznego, teletechnicznego wraz tablicą rozdzielczą,
- Zabezpieczenie niskoprądowe i różnicowoprądowe w tablicy rozdzielni,
- Ilość i lokalizację punktów elektrycznych, teletechnicznych, tablicy rozdzielczej zgodnie z rysunkami do umowy,
- Wykonuje się przygotowanie pod instalację fotowoltaiczną w postaci wyprowadzenia rury typu „arot” na poddasze – nie wykonuje się okablowania do instalacji fotowoltaicznej,
- Ściany wewnętrzne w technologii suchej zabudowy z płyt GK wzmocnione OSB, szpachlowane wyłącznie łączenia,
- Wykończenie stropu nad piętrzem w formie sufitów podwieszonych do dolnego pasa konstrukcji więźarów dachowych, w technologii suchej zabudowy z płyt GK, ocieplony wełną mineralną gr. 25cm min.  $\Lambda - 0,035W/m^2K$ , szpachlowane wyłącznie łączenia
- Elewacja i cokół w technologii lekkie-mokrej ze wstawkami dekoracyjnymi/kolorystycznymi w miejscach wskazanych na rysunkach wersji podstawowej załączonej do umowy, nie wykonuje się opaski wokół budynku, tynk zewnętrzny silikatowo-silikonowy. Izolacja termiczna z płyt styropianowych gr. 20cm, min.  $\Lambda - 0,035W/m^2K$ ,
- Posadzka parter: izolacja pozioma (nad płytą fundamentową) styropian gr. 12cm, mim.  $\Lambda - 0,036W/m^2K$ , wylewka cementowa mim. 5 cm, wraz z ogrzewaniem podłogowym.
- Posadzka na piętrze: strop (płyty HC), na stropie styropian min. 5cm oraz wylewka cementowa mim. 5 cm wraz z ogrzewaniem podłogowym.
- Nie wykonuje się drzwi wewnętrznych (pozostawione otwory szerokości 90x210cm (odchylenie: +3cm)), parapetów wewnętrznych, wykończenia schodów wewnętrznych i balustrad, warstw wykończeniowych podłóg oraz sufitów, tynków wewnętrznych, malowania, montażu białego osprzętu sanitarnego oraz elektrycznego, a także instalacji piorunochronnej.

UWAGA! Zakres nie obejmuje transportu elementów prefabrykowanych oraz innych elementów nie ujętych w powyższym wykazie.